

Tipps zu den Malfarben

Das „Malen-nach-Zahlen-Hobby“ soll viel Spaß und Freude machen. Für ein problemloses Malen ist die richtige Handhabung der Malfarben von größter Wichtigkeit.

Bitte deshalb die folgenden 9 Regeln sorgfältig durchlesen und auch die Malanleitung beachten.

Wichtiger Hinweis:

Nach erstmaligem Öffnen der Töpfchen sind die Farben nur noch begrenzt haltbar!

Regel 1:

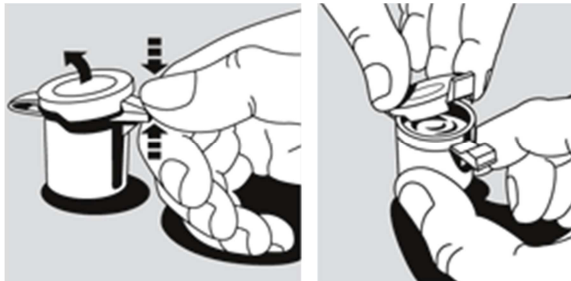
Die Farbtöpfchen nur dann öffnen, wenn mit dem Malen unmittelbar danach begonnen wird. Es ist sehr schwierig, die schnelltrocknenden Malfarben in Kleinstmengen (ca. 3 ml pro Töpfchen) so zu verpacken, dass sie eine längere Lagerzeit im Handel überstehen. Die Farbtöpfchen der neuesten Generation von SCHIPPER Arts & Crafts erfüllen diese Bedingung. Wenn sie aber einmal geöffnet wurden, besteht die Gefahr der Austrocknung. Der Hobbymaler muss deshalb sofort nach dem Öffnen das Bild möglichst rasch fertigmalen.

Regel 2: Das Öffnen der Töpfchen

Damit die Farben nicht austrocknen, sind die Töpfchen besonders gut verschlossen. Wenn sie zum ersten Mal geöffnet werden, geht das etwas schwer. Das Öffnen erfolgt in zwei Schritten.

Schritt 1: Die Töpfchenreihe auf den Tisch legen. Beide Laschen mit Daumen und Zeigefinger zusammendrücken, bis sich der Deckel etwas angehoben hat.

Schritt 2: Das Töpfchen mit einer Hand unten festhalten und mit der anderen Hand den Deckel am Rand fassen und gegen den Widerstand aufklappen. Nicht gewaltsam an den Laschen ziehen, denn sie können abbrechen. Grundsätzlich nur die Farben öffnen, welche gerade gebraucht werden.



Regel 3:

Am Deckel anhaftende Farbe mit dem Pinsel in das Töpfchen zurück geben. Es ist nicht vorhersehbar, in welcher Position die Packungen gelagert werden. Aus diesem Grund kann es vorkommen, dass nach dem Öffnen der Töpfchen Farbe am Deckel anhaftet. Diese mit Hilfe des Pinsels vorsichtig in das Töpfchen zurück geben. Malanleitung beachten.

Regel 4:

Eingedickte Farbe kann mit ein paar Tropfen Wasser wieder vermalbar gemacht werden.

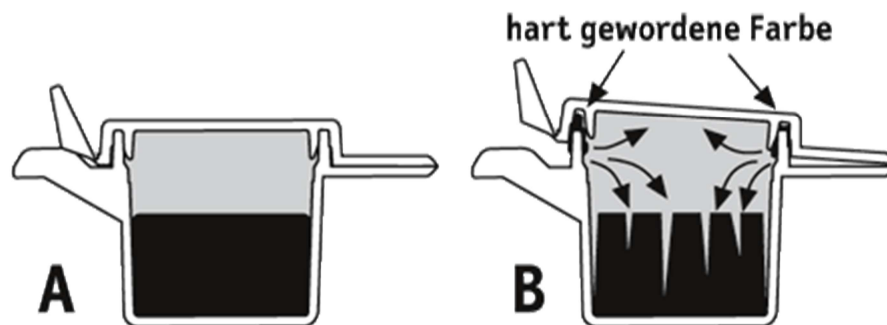
Trotz einer hohen Dichtigkeit der Töpfchen können die Farben während der Lagerzeit durch Temperaturschwankungen eindicken. Mit ein paar Tropfen Wasser werden sie wieder vermalbar. Malanleitung beachten.

Regel 5:

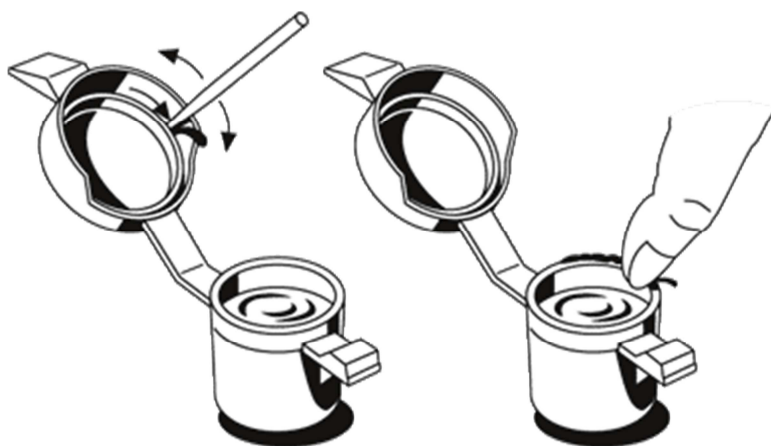
Das Bild muss nach erstmaligem Öffnen der Farbtöpfchen zügig und ohne längere Zeitunterbrechung fertig gemalt werden. Nachdem die Töpfchen zum ersten Mal geöffnet wurden, besteht die Gefahr des Eintrocknens. Die Farben sind dann noch mindestens 12 Wochen lang vermalbar, wenn die nachstehenden Regeln streng eingehalten werden.

Regel 6:

Bei Malpausen die Töpfchen fest verschließen. Vorher den Rand und die Dichtungslippe im Deckel von flüssigen und gehärteten Farbresten befreien. Die Zeichnungen A und B zeigen das Prinzip:



Darstellung A schließt luftdicht, weil die Dichtungslippe im Deckel den Töpfchenrand ungehindert aufnehmen kann. Bei **Darstellung B** verhindern Farbreste ein dichtes Verschließen. Einströmende Außenluft trocknet die Farbe aus. Deshalb vor dem Verschließen jedes Töpfchen sorgfältig reinigen. Farbreste am Rand mit dem Fingernagel, in der runden Dichtungslippe mit einem Zahnstocher oder einer großen Nadel entfernen. Erst dann, wenn Rand und Dichtungslippe sauber sind, den Deckel mit beiden Daumen niederdrücken, bis er hörbar einrastet.



Regel 7:

Bei wochenlangen Unterbrechungen können die sorgfältig gereinigten Farbtöpfchen in ein feuchtes Tuch gewickelt und in eine Plastiktüte oder eine luftdicht schließende Plastikdose gepackt werden. Diese Maßnahme schützt zusätzlich vor dem Austrocknen der Farben. Grundsätzlich kann nicht erwartet werden, dass die Farben, wenn sie schon einmal geöffnet waren, über viele Monate oder Jahre haltbar bleiben.

Regel 8: Viskosität (Zähigkeit) der Farben

Nach jeder Malpause muss die Vermalbarkeit etwas nachgebessert werden. Die Farben enthalten Wasser, welches bei geöffneten Töpfchen schnell verdunstet. Sie werden dadurch dicker und müssen durch tropfenweises Hinzugeben von Wasser so verdünnt werden, dass sie sich wieder gut vermahlen lassen. Anschließend gründlich aufrühren.

Regel 9: Die richtige Nummerierung der Farbtöpfchen

Beim Malen nach Zahlen ist die Übereinstimmung der Zahlen auf den Töpfchen mit denen auf der Malvorlage von größter Wichtigkeit. Bei manchen Motiven ist es notwendig, dass Töpfchen mit gleicher Farbe mehrfach beiliegen. Weil diese Farben dieselbe Zahl haben, ändert sich dadurch die Reihenfolge der Nummerierung. Bitte das beiliegende Kontrollblatt mit der Anleitung für die richtige Farbnummerierung beachten.

Beispiel



Anmerkung: Bei dem Artikel „Male deinen Liebling – mach’ vom Portraitfoto ein Gemälde Nr. 2100 371, ist kein Kontrollblatt beigefügt. Die Reihenfolge der Farbnummerierung für diesen Artikel steht in der „Anleitung für das Konturenblatt“.